

ส่วนที่ 7

ฮีตเตอร์อินฟราเรด



ติดต่อเรา

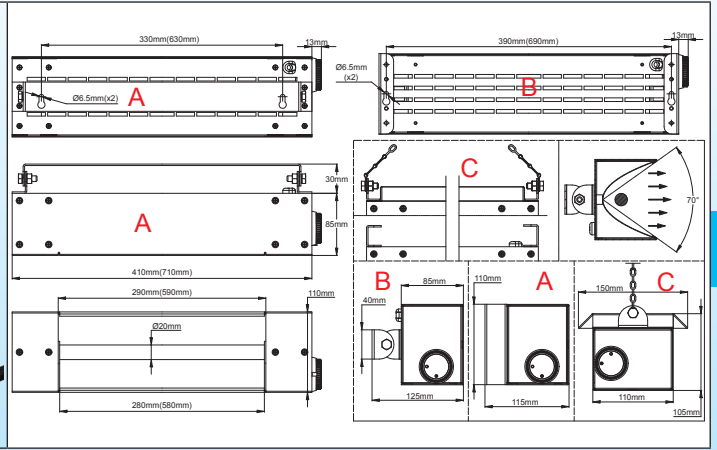
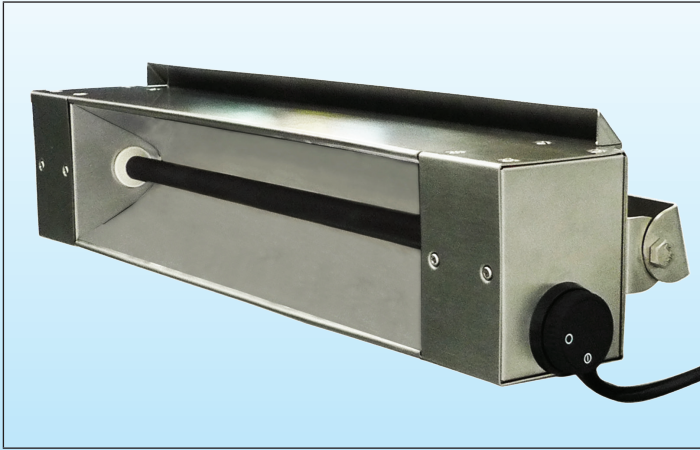
เว็บไซต์: www.ultimheat.co.th

Cat24-2-7-1



ฮีตเตอร์อินฟราเรด

ฮีตเตอร์แบบท่ออินฟราเรดชนิดเปล่งรังสีสูง พร้อมกล่องป้องกันรังสีประเภท 9MH



การใช้งาน

ฮีตเตอร์เหล่านี้แผ่รังสีอินฟราเรดที่ระหว่าง 3 และ 6μ โดยลักษณะเด่นอยู่ที่การเปล่งรังสีความเข้มข้นใกล้เคียง 100% ในระยะนี้ ฮีตเตอร์เหล่านี้มีอุณหภูมิพื้นผิวที่ต่ำ ความแข็งแรงในเชิงกลและความต้านทานการกัดกร่อนที่สูง ฮีตเตอร์เหล่านี้เหมาะสำหรับการทำความร้อน กำจัดความชื้น หรือการสังเคราะห์สารพอลิเมอร์ในวัสดุทั่วไปส่วนใหญ่ โดยสามารถทำความร้อนได้รวดเร็วกว่าการทำความร้อนด้วยวิธีการพาความร้อนแบบดั้งเดิม สามารถใช้งานได้กับ:

- การอุ่นอาหารประเภทที่วางขายในร้านอาหารและร้านอาหารจานด่วน (ดูรายงานการทดสอบได้ในส่วนที่ 2 ของแคตตาล็อกนี้)
- กำจัดความชื้นด้วยอุณหภูมิต่ำในวัสดุประเภทเครื่องหนัง ไม้ หมึกพิมพ์ สีย้อม สีทาผนัง เครื่องเคลือบ อาหาร และปลา
- การเคลือบเงาสารพอลิเมอร์ลงบนโลหะที่ใช้กับยานยนต์ และเครื่องมือในอุตสาหกรรมใกล้เคียง
- การทำความร้อนพลาสติกก่อนขึ้นรูป
- การฆ่าเชื้อในเครื่องมืออุปกรณ์การแพทย์หรืออาหาร
- การทำความร้อนในสภาพแวดล้อมกลางแจ้ง
- การให้ความร้อนกับสถานีปฏิบัติงานในห้องปฏิบัติการ
- การทำความร้อนให้ดอกไม้หรือเล้าไก่

คุณสมบัติหลัก

- ท่อแผ่รังสี:** ดูคำอธิบายในส่วนที่ 4 หน้า 5
- กล่อง:** เหล็กสแตนเลส 304 ขนาด 95 x 110 มม. มีช่องระบายอากาศด้านหลัง ความยาว 410 มม. (16 นิ้ว) และ 710 มม. (28 นิ้ว) มีความยาวอื่น ๆ ให้ตามคำขอ
- อุปกรณ์สะท้อน:** อลูมิเนียมขัดเงาทรงพาราโบลา
- ความหนาแน่นของกำลังไฟ:** 3 วัตต์/ซม² (มีค่าอื่นตามคำขอเมื่อมีการปรับความยาวคลื่นให้เหมาะสม)
- เวลาอุ่นเครื่อง:** น้อยกว่า 5 นาที (จากอุณหภูมิห้องจนถึงจุดคงที่)
- อุณหภูมิพื้นผิว:** 400 ถึง 450°C ที่อุณหภูมิ 25°C
- ตะแกรงป้องกัน:** เป็นอุปกรณ์เสริมตามคำขอ
- การเชื่อมต่อไฟฟ้า:** สายยาว 2 เมตร H05VVF ขนาด 3 x 1.5 มม.² ปลั๊กหัวกลมสองขาแบบต่อลงดิน 16 แอมแปร์ มีสาย UL ให้ตามคำขอ
- การติดตั้ง:** มี 3 แบบ คือแบบยึดกับผนัง (A) ติดผนังแบบหมุนได้ (B) และแบบแขวน (C)
- สวิทช์:** สวิทช์เปิดปิด 2 ขั้ว
- การป้องกันน้ำและฝุ่น:** IP40 (IP44 สำหรับการติดตั้งแบบแขวน)
- แรงดันไฟฟ้า:** มาตรฐาน 230 โวลต์ มีแรงดันขนาดอื่นตามคำขอ (มีปริมาณสั่งซื้อขั้นต่ำ)
- การปรับกำลังไฟ:** ดูรายการอุปกรณ์เฉพาะ P11 และ P12 ในส่วนที่ 4
- ตัวเลือกเสริม:** ความยาวอื่น ตั้งแต่ 280 ถึง 1850 มม. (11 ถึง 72 นิ้ว) ครอบคลุมช่วงความยาวทั้งหมดในหมวดเครื่องอุ่นอาหาร
- ท่อหลายท่อจัดไว้ข้างกันบนพื้นผิวเดียว

หมายเลขอ้างอิงหลัก

ความยาวโดยรวม (มม.)	กำลังไฟ (วัตต์)	การติดตั้ง	หมายเลขอ้างอิง
410	525	ติดตั้งบนผนัง ไม่มีทิศทาง (A)	9MHP290H23052SF1
410	525	ติดตั้งบนผนังอย่างมีทิศทาง (B)	9MHP290H23052SR1
410	525	แขวน (C)	9MHP290H23052SS1
710	1100	ติดตั้งบนผนัง ไม่มีทิศทาง (A)	9MHP590H23110LF1
710	1100	ติดตั้งบนผนังอย่างมีทิศทาง (B)	9MHP590H23110LR1
710	1100	แขวน (C)	9MHP590H23110LS1



