

ส่วนที่ 5

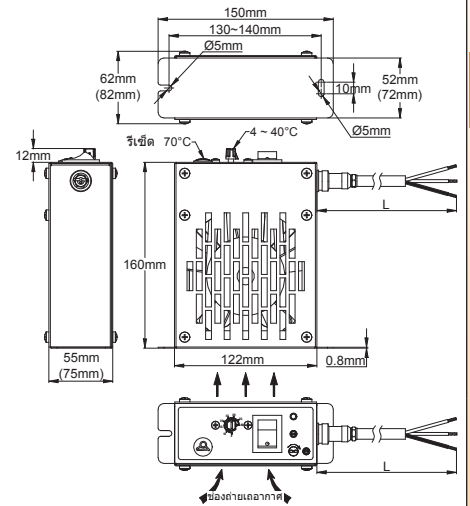
เครื่องแผ่รังสีแบบนำความร้อน เชิงอุตสาหกรรมและพาณิชย์



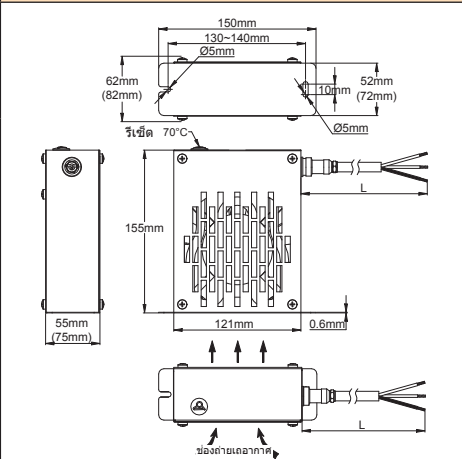


เครื่องแผ่รังสีแบบนำความร้อนเชิงอุตสาหกรรมและพาณิชย์

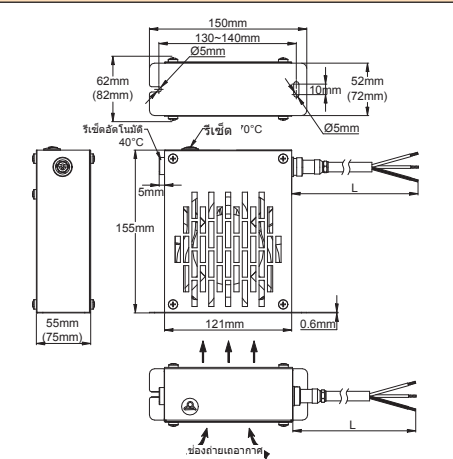
ฮีตเตอร์พัดลมแบบตู้ ตั้งแต่ 50 ถึง 400 วัตต์ ประเภท 9PF



รุ่น 9PF3: มีระบบควบคุมในตัว ติดตั้งมาพร้อมกับเทอร์โมสแตทควบคุมแบบปรับได้ซึ่งมีเข็มวัดไฟอยู่ในช่องอากาศโดยตรง มีหน้าปิดพิมพ์กำกับด้วยหน่วย °C และ °F และมีลิมิตเตอร์อุณหภูมิที่ต้องรีเซ็ตด้วยมือแบบตั้งค่าคงที่ รุ่นนี้สามารถเลือกรูปแบบการทำงานได้สองรูปแบบ ได้แก่ โหมดระบายอากาศต่อเนื่อง โดยพัดลมจะทำงานอย่างต่อเนื่องและเทอร์โมสแตทจะเปิดปิดฮีตเตอร์ตามค่าอุณหภูมิที่ตั้งไว้ และโหมดอัตโนมัติ โดยเทอร์โมสแตทจะเป็นตัวควบคุมทั้งระบบระบายอากาศและระบบทำความร้อนไปพร้อม ๆ กัน



รุ่น 9PF1: สำหรับการควบคุมระยะไกลด้วยเทอร์โมสแตทหรือฮิวมิติสแตท รุ่นนี้มีเพียงลิมิตเตอร์อุณหภูมิที่ต้องรีเซ็ตด้วยมือแบบตั้งค่าคงที่เท่านั้น



รุ่น 9PF2: มีระบบควบคุมในตัว ติดตั้งมาพร้อมกับเทอร์โมสแตทควบคุมแบบตั้งค่าคงที่ และลิมิตเตอร์อุณหภูมิที่ต้องรีเซ็ตด้วยมือแบบตั้งค่าคงที่

การใช้งานทั่วไป:

พัดลมทำความร้อนสำหรับงานหนักในกล่องควบคุมสัญญาณไฟฟ้าจร ตู้อีเอ็ม ตู้ครอบแผงกำลังไฟฟ้ากลางแจ้ง แผงควบคุม กล่องครอบวาล์วควบคุม สวิตช์เกียร์ ล็อคเกอร์เสื้อผ้าและล็อคเกอร์ในสถานีรถไฟ

การปฏิบัติงาน: ความแตกต่างของอุณหภูมิภายในตู้มักจะส่งผลให้เกิดความชื้นและการควบแน่น ซึ่งอาจทำให้เกิดการทำงานผิดพลาดและการกัดกร่อนได้ โดยส่วนมากจะเกิดกับการใช้งานกลางแจ้ง การใช้นิยมนำความร้อนที่เหมาะสมภายในตู้จะกำจัดปัญหาเหล่านี้

เพียงรักษาอุณหภูมิภายในตู้ให้สูงกว่าอุณหภูมิภายนอก (สำหรับรุ่นที่ควบคุมด้วยเทอร์โมสแตท) หรือรักษาระดับความชื้นให้ต่ำกว่า 50% (สำหรับรุ่นที่ควบคุมด้วยฮิวมิติสแตท) นอกจากนี้ อุณหภูมิภายนอกที่ต่ำมากจะต่ำกว่าช่วงอุณหภูมิที่วัสดุยอมรับได้สำหรับส่วนประกอบอิเล็กทรอนิกส์หรือส่วนประกอบอื่น ๆ ในกรณีนี้จะใช้ฮีตเตอร์เพื่อทำอุณหภูมิภายในตู้สูงกว่าขีดจำกัด โดยพัดลมจะเป็นตัวกระจายอากาศออกไปทั่วทั้งตู้ควบคุมอย่างเท่ากัน

เมื่อเทียบกับฮีตเตอร์ PTC ฮีตเตอร์แบบท่อมมีปลอกหุ้มมีความแข็งแรงอย่างมาก กำลังไฟฟ้าที่ไม่เปลี่ยนแปลงตามอายุการใช้งาน อุปกรณ์เหล่านี้จะไม่เก่า ไม่เปลี่ยนสภาพ และไม่ก่อให้เกิดกระแสไฟฟ้าเริ่มต้นสูงสุด

กรอบโลหะให้การปกป้องเชิงกลเพิ่มขึ้นและทนต่อความร้อนได้ดีที่สุด

คุณสมบัติหลัก

อุปกรณ์ทำความร้อน: ฮีตเตอร์มีปลอกหุ้มทำจากเหล็กสแตนเลส 304L ขนาดเส้นผ่านศูนย์กลาง 8 มม. คุณสมบัติอื่นของอุปกรณ์นี้ (การทนความชื้น ความเป็นฉนวน ฯลฯ) ดูที่ ส่วนที่ 4 หน้า 3

ไหลบนพื้นผิวฮีตเตอร์: 0.5 วัตต์/ซม.² (2.2 วัตต์/นิ้ว²) or 1 วัตต์/ซม.² (6.5 วัตต์/นิ้ว²) การเสี่ยงความร้อนสูงเกิน

วัสดุของกรอบ: เหล็กชุบสังกะสีไฟฟ้าหรือเหล็กสแตนเลส 304 ขึ้นกับรุ่น

ตัดเอาต์นิริภัยแบบรีเซ็ตอุณหภูมิด้วยมือ: ตั้งค่าที่ 70°C (158°F) เพื่อป้องกันความร้อนสูงเกินไปในกรณีที่พัดลมขัดข้องหรือช่องลมอุดตัน

ช่วงการตั้งค่า: 4°C ถึง 40°C (40 ถึง 105°F) สำหรับรุ่นที่ปรับได้ 40°C (105°F) สำหรับรุ่นที่ตั้งค่าคงที่

พัดลม: 120 × 120 มม. การไหลของอากาศ: 100 ม.³/ชั่วโมง อายุการใช้งาน L10: 50,000 ชม. (>5 ปี) ที่อุณหภูมิ 25°C โดย L10 หมายถึงเวลาตามสถิติที่พัดลมจะยังคงทำงานได้ 90% อายุการใช้งานจะลดลงประมาณ 50% เมื่ออุณหภูมิแวดล้อมเพิ่มขึ้นถึง 50-70°C

ไฟควบคุม: สองสว่างเมื่อเปิดทำความร้อน (ในรุ่น 9PF3)



เครื่องแผ่รังสีแบบนำความร้อนเชิงอุตสาหกรรมและพาณิชย์

แรงดันไฟฟ้าขณะทำงาน: ไฟฟ้ากระแสสลับ 220-240 โวลต์ 50/60 เฮิร์ตซ์ (มีไฟฟ้ากระแสสลับ 100-120 โวลต์ตามค่าขอ)

อุณหภูมิขณะทำงาน: -45 ถึง +70°C ความชื้นสัมพัทธ์สูงสุด 90%

การป้องกันน้ำและฝุ่น: IP 20

การเชื่อมต่อไฟฟ้า: ใช้สกรูล็อคคอนเนคเตอร์ (สายไฟที่มีคอนเนคเตอร์ 2 เมตร H05VVF 3 x 0,75มม.²)

การติดตั้ง: สกรูสองตัว ระยะห่าง 130 ถึง 140 มม. ขอแนะนำให้ติดตั้งฮีตเตอร์ในส่วนกลางของตู้ ซึ่งโดยปกติจะเป็นบริเวณที่เย็นที่สุด โดยมีการระบายอากาศแบบเป่าขึ้นเพื่อสร้างการไหลเวียนของอากาศที่ดีที่สุด

ตัวเลือกเสริม: คลิปติดตั้งสำหรับราง DIN 35 มม. (EN60715)

อุปกรณ์เสริม:

- ดุที่หน้า 5-6 ของส่วนที่ 8 การติดตั้งเทอร์โมสตัทระยะไกลบนราง Din และอีวิมิตสตัทที่ใช้ฮีตเตอร์แบบตู้

- ดุส่วนที่ 2 ของตารางแคตตาล็อกนี้ จะเห็นตัวเลือกกำลังไฟฟ้าเทียบกับอุณหภูมิและขนาดตู้

(เพิ่มกำลังไฟฟ้าที่กำหนดอีก 50% หากต้องตั้งตู้อยู่ในสภาพลมแรง)

หมายเลขอ้างอิงหลัก

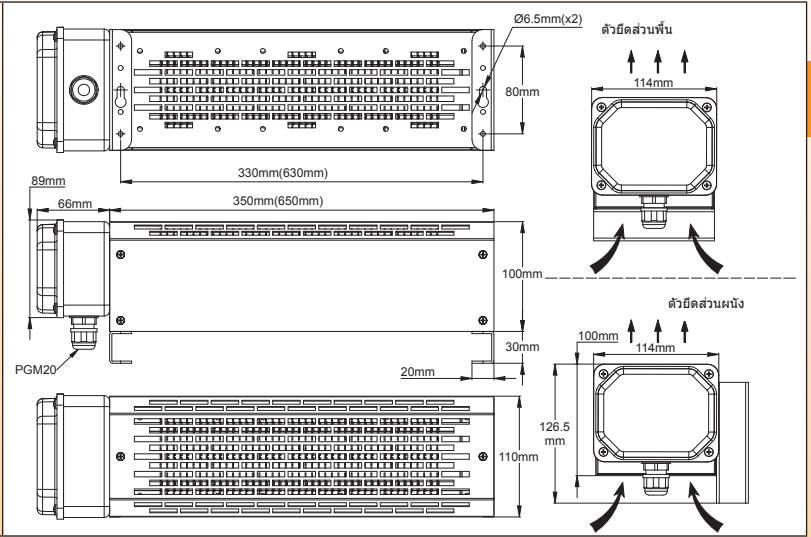
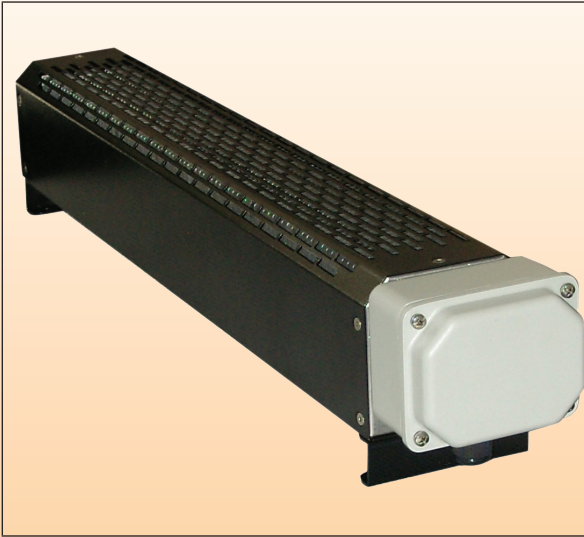
ประเภท 1 (รีโมทคอนโทรล)	ประเภท 2 (การควบคุม ตั้งค่าคงที่ในตัว)	ประเภท 3 (เทอร์โมสตัท แบบปรับได้ใน ตัว)	วัสดุของฝาครอบ	ความหนา	กำลังไฟ (วัตต์)*
9PF1058LG23005EC	9PF2058LG23005EC	9PF3058LG23005EC	เหล็กกล้าชุบสังกะสีด้วยไฟฟ้า	55 มม.	50W
9PF1108LG23010EC	9PF2108LG23010EC	9PF3108LG23010EC	เหล็กกล้าชุบสังกะสีด้วยไฟฟ้า	55 มม.	100W
9PF1058LH23020EC	9PF2058LH23020EC	9PF3058LH23020EC	เหล็กกล้าชุบสังกะสีด้วยไฟฟ้า	75 มม.	200W
9PF1108LH23040EC	9PF2108LH23040EC	9PF3108LH23040EC	เหล็กกล้าชุบสังกะสีด้วยไฟฟ้า	75 มม.	400W
9PF1058L423005EC	9PF2058L423005EC	9PF3058L423005EC	เหล็กสแตนเลส 304	55 มม.	50W
9PF1108L423010EC	9PF2108L423010EC	9PF3108L423010EC	เหล็กสแตนเลส 304	55 มม.	100W
9PF1058L523020EC	9PF2058L523020EC	9PF3058L523020EC	เหล็กสแตนเลส 304	75 มม.	200W
9PF1108L523040EC	9PF2108L523040EC	9PF3108L523040EC	เหล็กสแตนเลส 304	75 มม.	400W

* ไปที่หน้า 7 ของส่วนที่ 5 หากต้องการดูรุ่นที่กำลังไฟสูงกว่านี้



เครื่องแผ่รังสีแบบนำความร้อนเชิงอุตสาหกรรมและพาณิชย์

รุ่นกะทัดรัด 110 มม. IP65 ไม่มีพัดลม ประเภท 9CG1



การใช้งานหลัก

ชุดประกอบย่อยสำหรับงานหนักและขนาดเล็กมากเหล่านี้ถูกออกแบบสำหรับผู้ประกอบเพื่อใช้เป็นอุปกรณ์ทำความร้อนที่ได้รับการป้องกันในการใช้งานระดับมืออาชีพ โดยที่ผู้ประกอบจะเป็นผู้เพิ่มระบบควบคุมอุณหภูมิ อุปกรณ์เหล่านี้สามารถใช้ในการพาความร้อนตามธรรมชาติหรือการทำความร้อนด้วยพัดลมได้ตามกำลังไฟพื้นผิวที่เลือก อุปกรณ์เหล่านี้กันน้ำและสามารถใช้กลางแจ้งได้ มีแบบเหล็กกล้าทาสีและโครงเหล็กสแตนเลส การใช้งานหลักคือการให้ความร้อนกับห้องปฏิบัติการมืออาชีพ การทำความร้อนในปริมาณน้อย เช่น บังกะโล ห้องโดยสาร รถเครน อุปกรณ์ก่อสร้าง ตู้บรรจุกรดไฟหรือห้องคนขับหัวรถจักร ห้องเทคนิค เตอบ ตู้ออนเทนเนอร์ เครื่องอบแห้ง

คุณสมบัติหลัก

- มิติ:** ความยาวตัวเรือน 2 ขนาด: 350 และ 650 มม.
- ฮีตเตอร์:** อุปกรณ์แบบครีป 3 ตัว ทำจากเหล็กสแตนเลส 304L ครีปทำจากเหล็กสแตนเลส 304 ขนาด 25 x 50 มม. อุปกรณ์ทำความร้อนผ่านการเชื่อมทิกบนขายึด ซึ่งจะรับรองการปิดผนึกอย่างสมบูรณ์
- วัสดุของโครง:** แผ่นหนา 0.8 มม. ความแข็งแรงสูง (รับน้ำหนักที่กระจายได้มากกว่า 100 กิโลกรัม) มีสองรุ่น ได้แก่
 - แผ่นเหล็กชุบสังกะสีพร้อมสีฟ็อกซีสีด้า
 - แผ่นเหล็กสแตนเลส 304
- ตัวเรือนเชื่อมต่อ:** อลูมิเนียมหล่อที่มีปะเก็นซิลิโคนหล่อขึ้นรูป IP65 สีฟ็อกซีสีเทา สกรูเหล็กสแตนเลส เอาต์พุทเคเบิลเกลนด์ PA66, M20
- การติดตั้ง:** ขาดอดได้ 2 ขาสามารถติดตั้งไว้ใต้โครง (ตั้งพื้น) หรือด้านข้าง (ติดผนัง)
- การเชื่อมต่อไฟฟ้าภายใน:** บล็อกขั้วเซรามิก 4 ทาง 6 มม.²
- แรงดันไฟฟ้า:** อุปกรณ์ทำความร้อน 3 ตัว 230 โวลต์ ซึ่งทำให้สามารถเชื่อมต่อแบบเฟสเดียวได้ (ฮีตเตอร์ต่อสายไฟแบบขนาน) หรือการเชื่อมต่อแบบ 3 เฟส (ฮีตเตอร์ต่อสายไฟรูปดาว) มีแรงดันไฟฟ้าทางเลือกตามคำขอ
- กำลังไฟ:** 1500 ถึง 4500 วัตต์ ขึ้นกับรุ่น
- ช่วงอุณหภูมิ:** -50 ถึง +150°C
- ไหลดบนพื้นผิว:**
 - ขอแนะนำ ให้ใช้ไหลดบนพื้นผิวสูงสุด 3 วัตต์/ซม.² (20 วัตต์/นิ้ว²) สำหรับการใช้งานในการพาความร้อนตามธรรมชาติ และ 4.5 วัตต์/ซม.² (30 วัตต์/นิ้ว²) สำหรับการใช้งานในการทำความร้อนด้วยพัดลม (ความเร็วลม > 2 เมตร/วินาที)
 - อุปกรณ์เหล่านี้ไม่มีพัดลม ผู้ประกอบควรเป็นผู้ติดตั้งหากจำเป็นในการใช้งาน
 - ดูในส่วนที่ 2 ของแคตตาล็อกนี้ อุณหภูมิพื้นผิวและอุณหภูมิอากาศในการทำความร้อนด้วยการพาและการทำความร้อนด้วยพัดลม
 - น้ำหนักสุทธิ:** 3.3 กก. (350 มม.); 5.2 กก. (650 มม.)
 - ตัวเลือกเสริม:** ขีดจำกัดเพื่อความปลอดภัยรีเซ็ตด้วยมือแบบดิสก์หรือเทอร์เซ็ม (การเลือกจัดตั้งค่าอุณหภูมิขึ้นอยู่กับการใช้งานและต้องระบุโดยผู้ประกอบ)

หมายเลขอ้างอิงที่มีแหล่งจ่ายไฟ 230 โวลต์

โครงเหล็กกล้าทาสี					โครงเหล็กสแตนเลส 304				
หมายเลขอ้างอิง	กำลังไฟ (วัตต์)	L	วัตต์/ซม. ²	วัตต์/นิ้ว ²	หมายเลขอ้างอิง	กำลังไฟ (วัตต์)	L	วัตต์/ซม. ²	วัตต์/นิ้ว ²
9CG13N23023150EB	1500	350	3	20	9CG13N23023150E4	1500	350	3	20
9CG13N24523225EB	2250	350	4.5*	30	9CG13N24523225E4	2250	350	4.5*	30
9CG16N23023300EB	3000	650	3	20	9CG16N23023300E4	3000	600	3	20
9CG16N24523450EB	4500	650	4.5*	30	9CG16N24523450E4	4000	600	4.5*	30

*จำเป็นต้องมีความเร็วลม ≥ 2 ม./วินาที



ติดต่อเรา

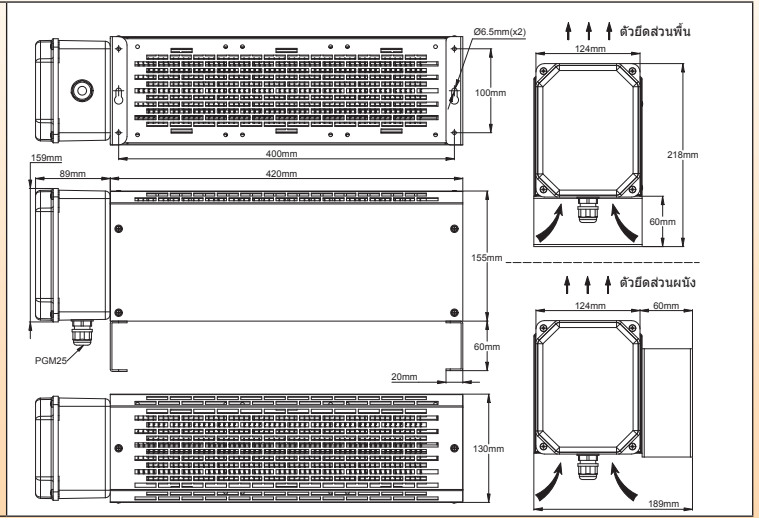
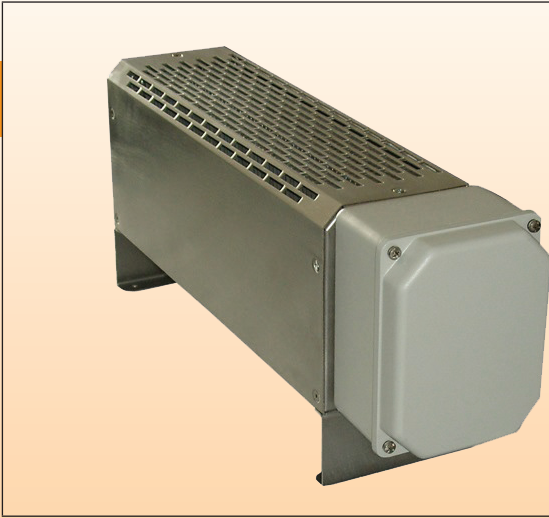
เว็บไซต์: www.ultimheat.co.th

Cat24-2-5-5

เนื่องจากผลิตภัณฑ์ของเราได้รับการพัฒนาตามเทคนิคอย่างสม่ำเสมอ ภาพเขียนแบบ คำอธิบายและคุณสมบัติที่ปรากฏอยู่ในหน้าอาจมีการเปลี่ยนแปลงโดยไม่แจ้งให้ทราบล่วงหน้า

เครื่องแผ่รังสีแบบนำความร้อนเชิงอุตสาหกรรมและพาณิชย์

รุ่น 130 มม. IP65 ไม่มีพัดลม ประเภท 9CG3



การใช้งานหลัก

ชุดประกอบย่อยสำหรับงานหนักเหล่านี้ถูกออกแบบสำหรับผู้ประกอบเพื่อใช้เป็นอุปกรณ์ทำความร้อนที่ได้รับการป้องกันในการใช้งานระดับมืออาชีพ โดยที่ผู้ประกอบจะเป็นผู้เพิ่มระบบควบคุมอุณหภูมิ อุปกรณ์เหล่านี้สามารถใช้ในการทำความร้อนตามธรรมชาติหรือการทำความร้อนด้วยพัดลมได้ตามกำลังไฟพื้นที่ผิวที่เลือก อุปกรณ์เหล่านี้กันน้ำและสามารถใช้กลางแจ้งได้ มีแบบเหล็กกล้าทาสีและโครงเหล็กสแตนเลส การใช้งานหลักคือการใช้ความร้อนกับห้องปฏิบัติการมืออาชีพ การทำความร้อนในปริมาณน้อย เช่น บังกะโล ห้องโดยสารรถเครื่องบิน อุปกรณ์ก่อสร้าง ตู้บรรจุภัณฑ์หรือห้องคนขับหัวรถจักร ห้องเทคนิค เตอบน ตู้ออนเทนเนอร์ เครื่องอบแห้ง

คุณสมบัติหลัก

- มิติ:** ความยาวตัวเรือน 420 × 130 × 155 มม.
- ฮีตเตอร์:** อุปกรณ์แบบครีป 3 หรือ 6 ตัว ทำจากเหล็กสแตนเลส 304L ครีปทำจากเหล็กสแตนเลส 304 ขนาด 25 x 50 มม. อุปกรณ์ทำความร้อนผ่านการเชื่อมทิกบนขาคัด ซึ่งจะรับรองการปิดผนึกอย่างสมบูรณ์
- วัสดุของโครง:** แผ่นหนา 0.8 มม. ความแข็งแรงสูง (รับน้ำหนักที่กระจายได้มากกว่า 100 กิโลกรัม) มีสองรุ่น ได้แก่
 - แผ่นเหล็กชุบสังกะสีพร้อมสีพ็อกซีสีด้า
 - แผ่นเหล็กสแตนเลส 304
- ตัวเรือนเชื่อมต่อ:** อลูมิเนียมหล่อที่มีปะเก็นซิลิโคนหล่อขึ้นรูปขนาด 159 × 124 × 89 มม. IP65 สีพ็อกซีสีเทา สกรูเหล็กสแตนเลส เอาต์พุทเคเบิลแกลนด์ PA66, M25
- การติดตั้ง:** ขาดอดได้ 2 ขาสามารถติดตั้งไว้ใต้โครง (ตั้งพื้น) หรือด้านข้าง (ติดผนัง)
- การเชื่อมต่อไฟฟ้าภายใน:** บล๊อคขั้วเซรามิก 10 มม. 4 ทาง
- แรงดันไฟฟ้า:** อุปกรณ์ทำความร้อน 3 ตัว 230 โวลต์ ซึ่งทำให้สามารถเชื่อมต่อแบบเฟสเดียวได้ (ฮีตเตอร์ต่อสายไฟแบบขนาน) หรือการเชื่อมต่อแบบ 3 เฟส (ฮีตเตอร์ต่อสายไฟรูปดาว) มีแรงดันไฟฟ้าทางเลือกตามคำขอ
- กำลังไฟ:** 1500 ถึง 4500 วัตต์ ขึ้นกับรุ่น
- ช่วงอุณหภูมิ:** -50 ถึง +150°C
- ไหลลงบนพื้นผิว:**
 - ขอแนะนำ ให้ใช้ไหลลงบนพื้นผิวสูงสุด 3 วัตต์/ซม.² (20 วัตต์/นิ้ว²) สำหรับการใช้งานในการทำความร้อนตามธรรมชาติ และ 4.5 วัตต์/ซม.² (30 วัตต์/นิ้ว²) สำหรับการใช้งานในการทำความร้อนด้วยพัดลม (ความเร็วลม > 2 เมตร/วินาที)
 - อุปกรณ์เหล่านี้ไม่มีพัดลม ผู้ประกอบควรเป็นผู้ติดตั้งหากจำเป็นในการใช้งาน
 - ดูในส่วนที่ 2 ของแคตตาล็อกนี้ อุณหภูมิพื้นผิวและอุณหภูมิอากาศในการทำความร้อนด้วยการพาและการทำความร้อนด้วยพัดลม
 - น้ำหนักสุทธิ: 6.4 กก.
 - ตัวเลือกเสริม: ขีดจำกัดเพื่อความปลอดภัยรีเซ็ตด้วยมือแบบดิสก์หรือเทอร์ซึม (การเลือกจัดตั้งค่าอุณหภูมิขึ้นอยู่กับการใช้งานและต้องระบุโดยผู้ประกอบ)

หมายเลขอ้างอิงที่มีแหล่งจ่ายไฟ 230 โวลต์

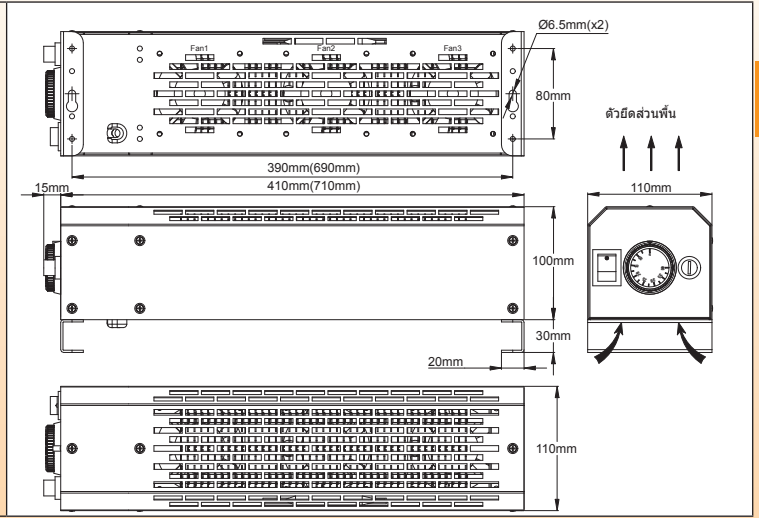
โครงเหล็กกล้าทาสีด้า					โครงเหล็กสแตนเลส 304				
หมายเลขอ้างอิง	กำลังไฟ (วัตต์)	จำนวนอุปกรณ์ทำความร้อน	วัตต์/ซม. ²	วัตต์/นิ้ว ²	หมายเลขอ้างอิง	กำลังไฟ (วัตต์)	จำนวนอุปกรณ์ทำความร้อน	วัตต์/ซม. ²	วัตต์/นิ้ว ²
9CG34G33023200EB	2000	3	3	20	9CG34G33023200E4	2000	3	3	20
9CG34G34523230EB	2300	3	4.5*	30	9CG34G34523230E4	2300	3	4.5*	30
9CG34G63023400EB	4000	6	3	20	9CG34G63023400E4	4000	6	3	20
9CG34G64523460EB	4600	6	4.5*	30	9CG34G64523460E4	4600	6	4.5*	30

*จำเป็นต้องมีความเร็วลม ≥ 2 ม./วินาที



เครื่องแผ่รังสีแบบนำความร้อนเชิงอุตสาหกรรมและพาณิชย์

รุ่นเปาลมخين ประเภท 9CH



การใช้งานหลัก

ฮีตเตอร์แบบใช้พัดลมสำหรับงานหนักเหล่านี้มีขนาดเล็กมากและถูกออกแบบมาสำหรับการใช้งานระดับมืออาชีพเชิงพาณิชย์หรืออุตสาหกรรม

อุปกรณ์เหล่านี้มาพร้อมกับพัดลมแบบบางพิเศษ 2 ตัว 3 ตัว สวิตช์เปิดปิดแบบมีไฟ เทอร์โมสตัดควบคุมแบบปรับได้และเทอร์โมสตัดทริกซ์

แม้ว่าอุปกรณ์ทำความร้อนของอุปกรณ์เหล่านี้จะมีการป้องกันและปิดผนึก พัดลมและกล่องควบคุมของอุปกรณ์เหล่านี้ไม่กันน้ำและไม่ควรใช้กลางแจ้ง จนกว่าความชื้นประเภทที่ 1 ของอุปกรณ์เหล่านี้ไม่สามารถใช้ได้ในห้องน้ำและในสถานที่ที่ต้องใช้ความชื้นประเภทที่ 2 อุปกรณ์เหล่านี้ไม่ได้ออกแบบมาเพื่อใช้ในสภาพแวดล้อมที่อันตราย

มีแบบเหล็กกล้าทาสีและโครงเหล็กสแตนเลส

การใช้งานหลักคือให้ความร้อนกับห้องปฏิบัติการมืออาชีพ การทำความร้อนในปริมาณน้อย เช่น บังกะโล ห้องโดยสาร รถยนต์ อุปกรณ์ก่อสร้าง ตู้บรรจุภัณฑ์หรือห้องคนขับหัวรถจักร ห้องเทคนิค เตอบ ตู้ออนเทนเนอร์ เครื่องอบแห้ง นอกจากนี้ยังสามารถใช้เป็นฮีตเตอร์ไฟฟ้าสำหรับตู้ไฟฟ้าขนาดใหญ่ได้อีกด้วย

คุณสมบัติหลัก

มิติ: ความยาวตัวเรือน 2 ขนาด: 410 หรือ 710 มม.

การป้องกันน้ำและฝุ่น: IP41

ฮีตเตอร์: อุปกรณ์แบบครีป 3 ตัว ทำจากเหล็กสแตนเลส 304L ครีปทำจากเหล็กสแตนเลส 304 ขนาด 25 x 50 มม. โหลดบนพื้นผิว 3 วัตต์/ซม.²

วัสดุของโครง: แผ่นหนา 0.8 มม. ความแข็งแรงสูง (รับน้ำหนักที่กระจายได้มากกว่า 100 กิโลกรัม) มีสองรุ่น ได้แก่

- แผ่นเหล็กชุบสังกะสีพร้อมสีอีพ็อกซีสีด้า

- แผ่นเหล็กสแตนเลส 304

พัดลม: พัดลมขนาด 80 x 80 มม. อัตราการไหล 3 x 30 ม³/ชั่วโมง 3 ตัว อายุการใช้งาน L10: 50,000 ชม. (>5 ปี) ที่อุณหภูมิ 25°C โดย L10 หมายถึงเวลาที่พัดลมจะยังคงทำงานได้ 90% อายุการใช้งานจะลดลงประมาณ 50% เมื่ออุณหภูมิแวดล้อมเพิ่มขึ้นถึง 50-70°C

การควบคุม: เทอร์โมสตัดควบคุมแบบหลอดและเทอร์มิสเตอร์ที่ปรับได้ 4 ถึง 40°C, และเทอร์โมสตัดที่รีเซ็ตด้วยมือที่ติดตั้งสูงแบบปลอดภัยแม้ขัดข้องเพื่อป้องกันการอุดตันของปลั๊กลมหรือพัดลมขัดข้อง

การเชื่อมต่อไฟฟ้า: โดยปลั๊กยูโรต่อสายดิน 2 เมตร 3 x 1.5 มม.²

การติดตั้ง: ขาถอดได้ 2 ขาสามารถติดตั้งไว้ใต้โครง (ตั้งพื้น) หรือด้านข้าง (ติดผนัง)

แรงดันไฟฟ้า: 230 โวลต์, 50/60 เฮิร์ตซ์ มีแรงดันไฟฟ้าอินตามค่าขอ

กำลังไฟ: 1500 วัตต์ (410 มม.) และ 3000 วัตต์ (710 มม.)

อุณหภูมิแวดล้อม: -20 ถึง +60°C

น้ำหนักสุทธิ: 4.1 กก. (410 มม.); 5.9 กก. (710 มม.)

ตัวเลือกเสริม: สามารถปรับแต่งรูปร่างได้

หมายเลขอ้างอิงที่มีแหล่งจ่ายไฟ 230 โวลต์

โครงเหล็กกล้าทาสีด้า			โครงเหล็กสแตนเลส 304		
หมายเลขอ้างอิง	กำลังไฟ (วัตต์)	L	หมายเลขอ้างอิง	กำลังไฟ (วัตต์)	L
9CH14033023150HB	1500	410	9CH14033023150H4	1500	410
9CH17033023300HB	3000	710	9CH17033023300H4	3000	710



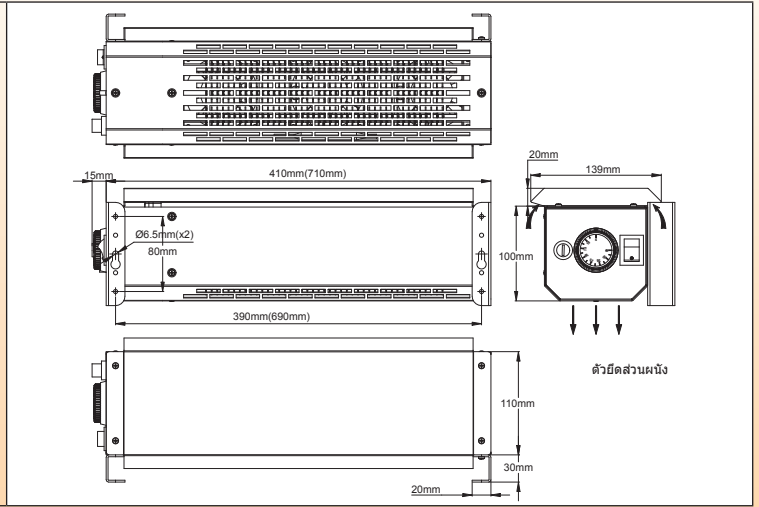
ติดต่อเรา

เว็บไซต์: www.ultimheat.co.th

Cat24-2-5-7

เครื่องแผ่รังสีแบบนำความร้อนเชิงอุตสาหกรรมและพาณิชย์

รุ่นเป่าลมลง ประเภท 9CL



การใช้งานหลัก

ฮีตเตอร์แบบใช้พัดลมสำหรับงานหนักชนิดเป่าลมลงเหล่านี้มีขนาดที่เล็กมากและถูกออกแบบมาสำหรับการใช้งานระดับมืออาชีพ เชิงพาณิชย์หรืออุตสาหกรรมจะต้องติดตั้งอุปกรณ์เหล่านี้บนผนังแนวตั้งที่สูงจากพื้นหรือกระดานใด ๆ มากกว่า 40 ซม. ช่องลมเข้าด้านบนมาพร้อมกับแผ่นกันที่ป้องกันพัดลมจากหยดของเหลวหรืออนุภาคที่อาจเข้ามา อุปกรณ์เหล่านี้มาพร้อมกับพัดลมแบบบางพิเศษ 2 ขั้ว 3 ตัว สวิตช์เปิดปิดแบบมีไฟ เทอร์โมสแตทควบคุมแบบปรับได้และเทอร์โมสแตทนิรภัย แม้ว่าอุปกรณ์ทำความร้อนของอุปกรณ์เหล่านี้จะมีการป้องกันและปิดผนึก กล้องควบคุมของอุปกรณ์เหล่านี้ไม่กันน้ำและไม่ควรใช้กลางแจ้ง ฉนวนกันความร้อนประเภทที่ 1 ของอุปกรณ์เหล่านี้ไม่สามารถใช้ได้ในห้องน้ำและในสถานที่ที่ต้องใช้ฉนวนประเภทที่ 2 อุปกรณ์เหล่านี้ไม่ได้ออกแบบมาเพื่อใช้ในสภาพแวดล้อมที่อันตราย มีแบบเหล็กกล้าทาสีและโครงเหล็กสแตนเลส

การใช้งานหลักคือการให้ความร้อนกับห้องปฏิบัติการมืออาชีพ การทำความร้อนในปริมาณน้อย เช่น บังกะโล ห้องโดยสาร รถเคอร์น อุปกรณ์ก่อสร้าง ตู้บรรจุกรงไฟหรือห้องคนขับหัวรถจักร ห้องเทคนิค เตอบอบ ตู้คอนเทนเนอร์ เครื่องอบแห้ง

คุณสมบัติหลัก

มิติ: ความยาวตัวเรือน 2 ขนาด: 410 หรือ 710 มม.

การป้องกันน้ำและฝุ่น: IP44

ฮีตเตอร์: อุปกรณ์แบบครีป 3 ตัว ทำจากเหล็กสแตนเลส 304L ครีปทำจากเหล็กสแตนเลส 304 ขนาด 25 x 50 มม. โหลดบนพื้นผิว 3 วัตต์/ซม.²

วัสดุของโครง: แผ่นหนา 0.8 มม. ความแข็งแรงสูง (รับน้ำหนักที่กระจายได้มากกว่า 100 กิโลกรัม) มีสองรุ่น ได้แก่

- แผ่นเหล็กชุบสังกะสีพร้อมสีอีพ็อกซีสีด้า

- แผ่นเหล็กสแตนเลส 304

พัดลม: พัดลมขนาด 80 x 80 มม. อัตราการไหล 3 x 30 ม³/ชั่วโมง 3 ตัว อายุการใช้งาน L10: 50,000 ชม. (>5 ปี) ที่อุณหภูมิ 25°C โดย L10 หมายถึงเวลาตามสถิติที่พัดลมจะยังคงทำงานได้ 90% อายุการใช้งานจะลดลงประมาณ 50% เมื่ออุณหภูมิแวดล้อมเพิ่มขึ้นถึง 50-70°C

การควบคุม: เทอร์โมสแตทควบคุมแบบหลอดและเทอร์มิสเตอร์ที่ปรับได้ 4 ถึง 40°C, และเทอร์โมสแตทรีเซ็ตด้วยมือชนิดจำกัดสูงแบบปลอดภัยแม้ชนิดของเพื่อป้องกันการอุดตันช่องปล่อยลมหรือพัดลมชนิดของ (การควบคุมทั้งสองส่วนมีการป้องกันน้ำเข้า)

สวิตช์หลัก: 2 ขั้ว สามารถเปิด/ปิด มีไฟส่องสว่างและบุทป้องกันน้ำเข้า

การเชื่อมต่อไฟฟ้า: โดยปลั๊กยูโรต่อสายดิน 2 เมตร 3 x 1.5 มม.²

การติดตั้ง: ขาดังติดตั้ง 2 ขา

แรงดันไฟฟ้า: 230 โวลต์, 50/60 เฮิร์ตซ์ มีแรงดันไฟฟ้าอื่นตามคำขอ

กำลังไฟ: 1500 วัตต์ (410 มม.) และ 3000 วัตต์ (710 มม.)

อุณหภูมิแวดล้อม: -20 ถึง +60°C

น้ำหนักสุทธิ: 4.6 กก. (410 มม.); 6.8 กก. (710 มม.)

ตัวเลือกเสริม: สามารถปรับแต่งรูปร่างได้

หมายเลขอ้างอิงที่มีแหล่งจ่ายไฟ 230 โวลต์

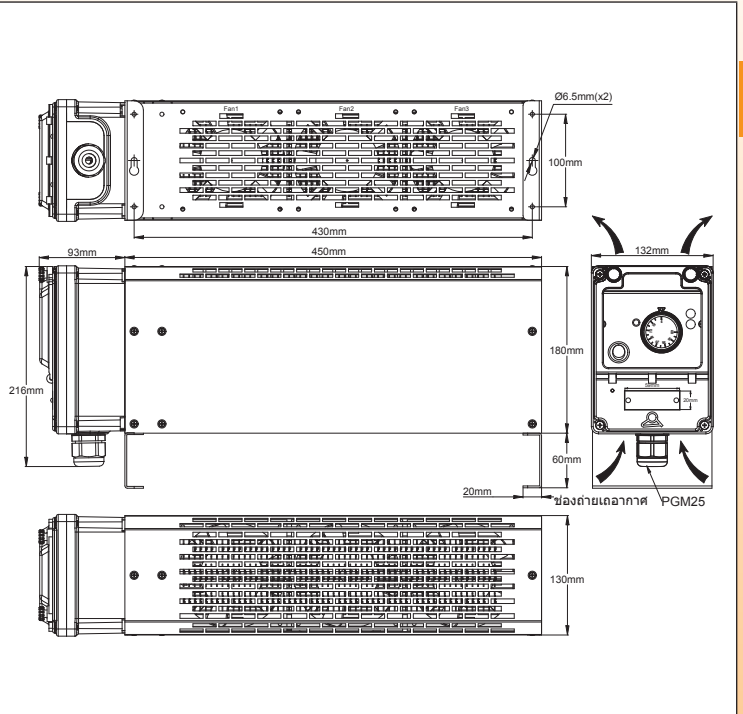
โครงเหล็กกล้าทาสีด้า			โครงเหล็กสแตนเลส 304		
หมายเลขอ้างอิง	กำลังไฟ (วัตต์)	L	หมายเลขอ้างอิง	กำลังไฟ (วัตต์)	L
9CL14033023150HB	1500	410	9CL14033023150H4	1500	410
9CL17033023300HB	3000	710	9CL17033023300H4	3000	710

*จำเป็นต้องมีความเร็วลม ≥ 2 ม./วินาที



เครื่องแผ่รังสีแบบนำความร้อนเชิงอุตสาหกรรมและพาณิชย์

รุ่นเป่าลมขึ้น ควบคุมด้วยเทอร์โมสแตท ประเภท 9CJ



การใช้งานหลัก

ฮีตเตอร์แบบใช้พัดลมสำหรับงานหนักเหล่านี้ถูกออกแบบมาสำหรับการใช้งานระดับมืออาชีพ เชิงพาณิชย์หรืออุตสาหกรรม ฮีตเตอร์เหล่านี้มีพัดลมที่มีอัตราไหลสูงแบบเจียบ 3 ตัวและกล่องควบคุมกันน้ำแบบ 2 ชั้น สวิตช์เปิด-ปิดแบบมีไฟ เทอร์โมสแตทควบคุมแบบปรับได้ เทอร์โมสแตทนิรภัย และสวิตช์นิรภัย แม้ว่าอุปกรณ์ทำความร้อนและกล่องควบคุมของฮีตเตอร์เหล่านี้จะกันน้ำ แต่พัดลมไม่กันน้ำ ดังนั้นจึงไม่ควรใช้ฮีตเตอร์เหล่านี้กลางแจ้งโดยไม่มีการป้องกันที่เหมาะสมของช่องระบายลมร้อนจากหยดของเหลวและฝน สำหรับการใช้งานกลางแจ้ง ให้ใช้รุ่นที่ไม่มีพัดลม ฉนวนกันความร้อนประเภทที่ 1 ของอุปกรณ์เหล่านี้ไม่สามารถใช้ได้ในห้องน้ำและในสถานที่ที่ต้องใช้ฉนวนประเภทที่ 2 อุปกรณ์เหล่านี้ไม่ได้ออกแบบมาเพื่อใช้ในสภาพแวดล้อมที่อันตราย มีแบบเหล็กกล้าทาสีและโครงเหล็กสแตนเลส การใช้งานหลักคือการให้ความร้อนกับห้องปฏิบัติการมืออาชีพ บังเกอร์ ห้องโดยสารรถเครน อุปกรณ์ก่อสร้าง ตู้บรรทุก รถไฟหรือห้องคนขับหัวรถจักร ห้องเทคนิค เต้าอบ ตู้คอนเทนเนอร์ เครื่องอบแห้ง

คุณสมบัติหลัก

มิติ: ตัวเรือนขนาด 450 x 130 x 150 มม. (ไม่รวมกล่องควบคุมและขา)
การป้องกันน้ำและฝุ่น: IP40 (ฮีตเตอร์รุ่นที่มีพัดลม) หรือ IP65 (รุ่นที่ไม่มีพัดลม)
ฮีตเตอร์: อุปกรณ์แบบครีป 3 ตัว ทำจากเหล็กสแตนเลส 304L ครีปทำจากเหล็กสแตนเลส 304 ขนาด 25 x 50 มม. โหลดบนพื้นผิว 3 วัตต์/ซม.² สำหรับรุ่นที่มีพัดลม และ 2 วัตต์/ซม.² สำหรับรุ่นที่ไม่มีพัดลม
วัสดุของโครง: แผ่นหนา 0.8 มม. ความแข็งแรงสูง (รับน้ำหนักที่กระจายได้มากกว่า 100 กิโลกรัม) มีสองรุ่น ได้แก่
- แผ่นเหล็กชุบสังกะสีพร้อมสีพ็อกซีสีด้า
- แผ่นเหล็กสแตนเลส 304
พัดลม (สำหรับรุ่นที่มีพัดลมเท่านั้น): พัดลมขนาด 120 x 120 มม. อัตราการไหล 3 x 30 ม³/ชั่วโมง 3 ตัว อายุการใช้งาน L10: 50,000 ชม. (>5 ปี) ที่อุณหภูมิ 25°C โดย L10 หมายถึงเวลาตามสถิติที่พัดลมจะยังคงทำงานได้ 90% อายุการใช้งานจะลดลงประมาณ 50% เมื่ออุณหภูมิแวดล้อมเพิ่มขึ้นถึง 50-70°C

การควบคุม:

ตั้งอยู่ในกล่องป้องกัน PA66 IP65 IK10 โดยมีหน้าต่างปิดผนึกได้ทำให้การเข้าถึงไปยัง:

- เทอร์โมสแตทแบบหลอดและเทอร์มิสเตอร์แบบปรับได้ในช่วง 4 ถึง 40°C
- เทอร์โมสแตทรีเซ็ตด้วยมือขีดจำกัดสูงเพื่อความปลอดภัยแม้ขีดช่องสำหรับการป้องกันการอุดตันช่องลมออกหรือพัดลมขัดข้อง
- สวิตช์นิรภัยเพื่อป้องกันฮีตเตอร์ขัดข้อง

การเชื่อมต่อไฟฟ้า: โดยปลั๊กยูโรต่อสายดิน 2 เมตร 3 x 1.5 มม.² (ไม่มีสายเคเบิลในรุ่น 3 เฟส)

การติดตั้ง: ขาดอดได้ 2 ขาสามารถติดตั้งไว้ใต้โครง (ตั้งพื้น) หรือด้านข้าง (ติดตั้งผนัง)

แรงดันไฟฟ้า: เฟสเดียว 230 โวลต์ 50/60 เฮิร์ตซ์ หรือ 400 โวลต์พร้อมขั้วนิวทรัลในรุ่นสามเฟส

กำลังไฟ:

- IP40 เฟสเดียว 230 โวลต์ 2000 วัตต์ 3500 วัตต์ 3 เฟส 4000W
- IP65 เฟสเดียว 230 โวลต์ 1300 วัตต์ 2600 วัตต์ 3 เฟส 2600W

อุณหภูมิแวดล้อม: -20 ถึง +60°C

น้ำหนักสุทธิ: 8.1 กก.



ติดต่อเรา

เว็บไซต์: www.ultimheat.co.th

Cat24-2-5-9

เครื่องแผ่รังสีแบบนำความร้อนเชิงอุตสาหกรรมและพาณิชย์

ตัวเลือกเสริม:

- รีโมทควบคุมการเปิดปิดอินฟราเรด
- สามารถปรับแต่งรูปร่างได้

หมายเลขอ้างอิง รุ่น IP40 แบบมีพัดลม

โครงเหล็กกล้าทาสีดำ			โครงเหล็กสแตนเลส 304		
หมายเลขอ้างอิง	กำลังไฟ (วัตต์)	แรงดันไฟฟ้า (โวลต์)	หมายเลขอ้างอิง	กำลังไฟ (วัตต์)	แรงดันไฟฟ้า (โวลต์)
9CJ34Y33023200HB	2000	230	9CJ34Y33023200H4	2000	230
9CJ34Y63023300HB	3500	230	9CJ34Y63023300H4	3500	230
9CJ34Y630433000B	4000	3 × 400	9CJ34Y6304330004	4000	3 × 400

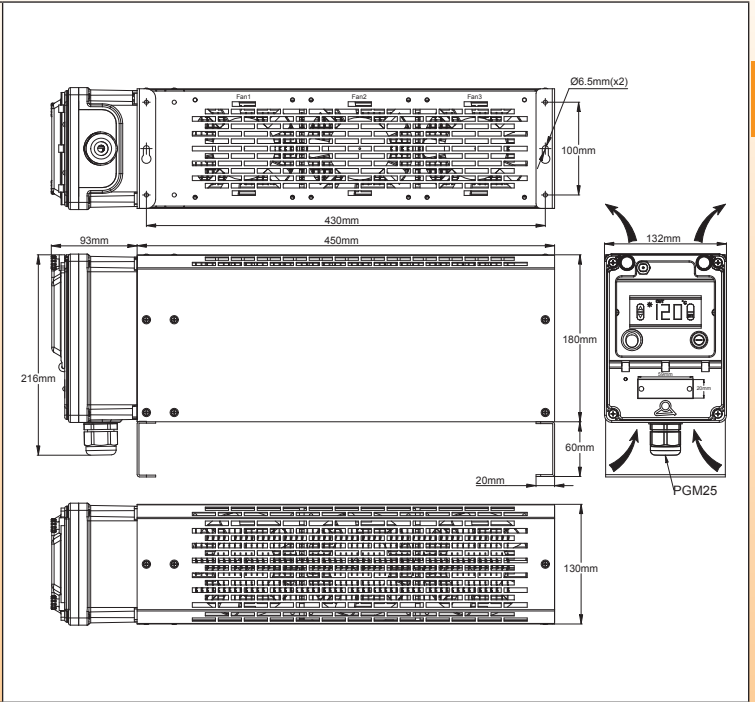
หมายเลขอ้างอิง รุ่น IP65 แบบไม่มีพัดลม

โครงเหล็กกล้าทาสีดำ			โครงเหล็กสแตนเลส 304		
หมายเลขอ้างอิง	กำลังไฟ (วัตต์)	แรงดันไฟฟ้า (โวลต์)	หมายเลขอ้างอิง	กำลังไฟ (วัตต์)	แรงดันไฟฟ้า (โวลต์)
9CJ3DY32023130HB	1300	230	9CJ3DY32023130H4	1300	230
9CJ3DY23023260HB	2600	230	9CJ3DY62023260H4	2600	230
9CJ3DY620432600B	2600	3 × 400	9CJ3DY6204326004	2600	3 × 400



เครื่องแผ่รังสีแบบนำความร้อนเชิงอุตสาหกรรมและพาณิชย์

รุ่นเป่าลมร้อน ควบคุมด้วยระบบอิเล็กทรอนิกส์ ประเภท 9CK



การใช้งานหลัก

ฮีตเตอร์แบบใช้พัดลมสำหรับงานหนักเหล่านี้ถูกออกแบบมาสำหรับการใช้งานระดับมืออาชีพเชิงพาณิชย์หรืออุตสาหกรรม ฮีตเตอร์เหล่านี้มีพัดลมที่มีอัตราไหลสูงแบบเจียบ 3 ตัวและกล่องควบคุมกันน้ำแบบ 2 ชั้น สวิตช์เปิด-ปิดแบบมีไฟ ระบบควบคุมอุณหภูมิแบบอิเล็กทรอนิกส์พร้อมจอแสดงผลแบบดิจิทัล เทอร์โมสแตทที่ปรับได้ และสวิตช์ที่ปรับได้ แม้ว่าอุปกรณ์ทำความร้อนและกล่องควบคุมของฮีตเตอร์เหล่านี้จะกันน้ำ แต่พัดลมไม่กันน้ำ ดังนั้นจึงไม่ควรใช้ฮีตเตอร์เหล่านี้กลางแจ้งโดยไม่มีกำบังที่เหมาะสมของช่องระบายลมร้อนจากหอยคของเหลวและฝน สำหรับการใช้งานกลางแจ้ง ให้ใช้รุ่นที่ไม่มีพัดลม จำนวนกันความร้อนประเภทที่ 1 ของอุปกรณ์เหล่านี้ไม่สามารถใช้ได้ในห้องน้ำและในสถานที่ที่ต้องใช้ฉนวนประเภทที่ 2 อุปกรณ์เหล่านี้ไม่ได้ถูกออกแบบมาเพื่อใช้ในสภาพแวดล้อมที่อันตราย มีแบบเหล็กกล้าทาสีและโครงเหล็กสแตนเลส

การใช้งานหลักคือการให้ความร้อนกับห้องปฏิบัติการมืออาชีพ บังกะโล ห้องโดยสารรถเครื่องบิน อุปกรณ์ก่อสร้าง ตู้บรรจุภัณฑ์ไฟฟ้าหรือห้องคนขับหัวรถจักร ห้องเทคนิค เต้าอบ ตู้คอนเทนเนอร์ เครื่องอบแห้ง

คุณสมบัติหลัก

มิติ: ตัวเรือนขนาด 450 x 130 x 150 มม. (ไม่รวมกล่องควบคุมและขา)
การป้องกันน้ำและฝุ่น: IP40 (ฮีตเตอร์รุ่นที่มีพัดลม) หรือ IP65 (รุ่นที่ไม่มีพัดลม)
ฮีตเตอร์: อุปกรณ์แบบครีป 3 ตัว ทำจากเหล็กสแตนเลส 304L ครีปทำจากเหล็กสแตนเลส 304 ขนาด 25 x 50 มม. โหลดบนพื้นผิว 3 วัตต์/ซม.² สำหรับรุ่นที่มีพัดลม และ 2 วัตต์/ซม.² สำหรับรุ่นที่ไม่มีพัดลม
วัสดุของโครง: แผ่นหนา 0.8 มม. ความแข็งแรงสูง (รับน้ำหนักที่กระจายได้มากกว่า 100 กิโลกรัม) มีสองรุ่น ได้แก่

- แผ่นเหล็กชุบสังกะสีพร้อมสีพอกซีสีด้า
- แผ่นเหล็กสแตนเลส 304

พัดลม (สำหรับรุ่นที่มีพัดลมเท่านั้น): พัดลมขนาด 120 x 120 มม. อัตราการไหล 3 x 30 ม³/ชั่วโมง 3 ตัว อายุการใช้งาน L10: 50,000 ชม. (>5 ปี) ที่อุณหภูมิ 25°C โดย L10 หมายถึงเวลาตามสถิติที่พัดลมจะยังคงทำงานได้ 90% อายุการใช้งานจะลดลงประมาณ 50% เมื่ออุณหภูมิแวดล้อมเพิ่มขึ้นถึง 50-70°C

การควบคุม:

ตั้งอยู่ภายในกล่องป้องกัน PA66 IK10 โดยมีหน้าต่างปิดผนึกได้ให้การเข้าถึงไปยัง:

- ตัวควบคุมอุณหภูมิอิเล็กทรอนิกส์ที่มีการปรับความแตกต่าง จอแสดงผลดิจิทัลที่ช่วงอุณหภูมิ 1/10° และ 4-40°C (สามารถตั้งค่าเป็น °F ได้)
- เทอร์โมสแตทที่ปรับด้วยมือขีดจำกัดสูงเพื่อความปลอดภัยแม้ขีดช่องสำหรับการป้องกันการอุดตันช่องลมออกหรือพัดลมขัดข้อง
- สวิตช์ที่ปรับได้เพื่อป้องกันฮีตเตอร์ขัดข้อง

การเชื่อมต่อไฟฟ้า: โดยปลั๊กยูโรต่อสายดิน 2 เมตร 3 x 1.5 มม.² (ไม่มีสายเคเบิลในรุ่น 3 เฟส)
การติดตั้ง: ขาดอดได้ 2 ขาสามารถติดตั้งไว้ใต้โครง (ตั้งพื้น) หรือด้านข้าง (ติดผนัง)
แรงดันไฟฟ้า: เฟสเดียว 230 โวลต์ 50/60 เฮิร์ตซ์ หรือ 400 โวลต์พร้อมขั้วนิวทรัลในรุ่นสามเฟส
กำลังไฟ:

- IP40 เฟสเดียว 230 โวลต์ 2000 วัตต์ 3500 วัตต์ 3 เฟส 4000W
- IP65 เฟสเดียว 230 โวลต์ 1300 วัตต์ 2600 วัตต์ 3 เฟส 2600W

อุณหภูมิแวดล้อม: -20 ถึง +60°C

น้ำหนักสุทธิ: 8.4 kg



ติดต่อเรา

เว็บไซต์: www.ultimheat.co.th

Cat24-2-5-11

เครื่องแผ่รังสีแบบนำความร้อนเชิงอุตสาหกรรมและพาณิชย์

ตัวเลือกเสริม:

- รีโมทควบคุมการเปิดปิดอินฟราเรด
- สามารถปรับแต่งรูปร่างได้

หมายเลขอ้างอิง รุ่น IP40 แบบมีพัดลม

โครงเหล็กกล้าทาสีดำ			โครงเหล็กสแตนเลส 304		
หมายเลขอ้างอิง	กำลังไฟ (วัตต์)	แรงดันไฟฟ้า (โวลต์)	หมายเลขอ้างอิง	กำลังไฟ (วัตต์)	แรงดันไฟฟ้า (โวลต์)
9CK34Y33023200HB	2000	230	9CK34Y33023200H4	2000	230
9CK34Y63023300HB	3500	230	9CK34Y63023300H4	3500	230
9CK34Y630433000B	4000	3 × 400	9CK34Y6304330004	4000	3 × 400

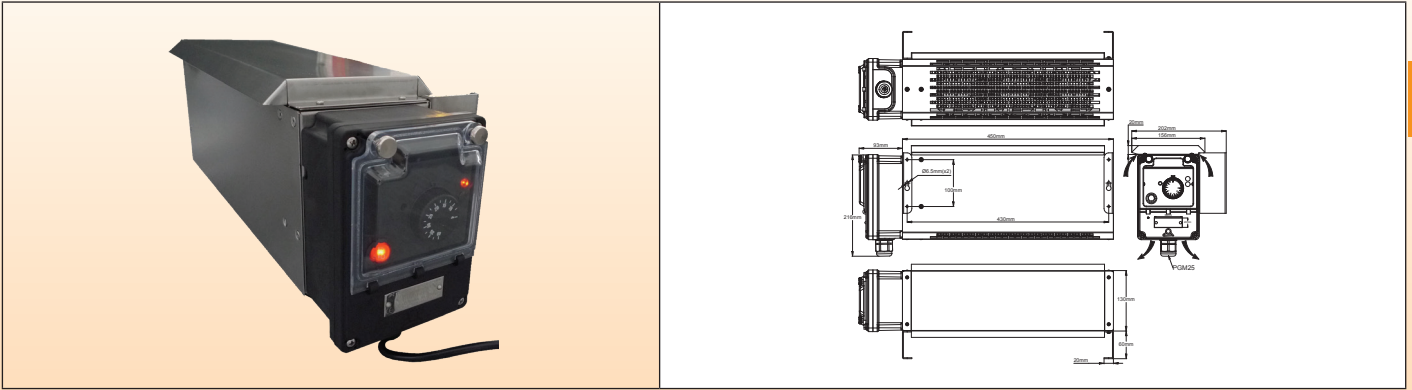
หมายเลขอ้างอิง รุ่น IP65 แบบไม่มีพัดลม

โครงเหล็กกล้าทาสีดำ			โครงเหล็กสแตนเลส 304		
หมายเลขอ้างอิง	กำลังไฟ (วัตต์)	แรงดันไฟฟ้า (โวลต์)	หมายเลขอ้างอิง	กำลังไฟ (วัตต์)	แรงดันไฟฟ้า (โวลต์)
9CK3DY32023130HB	1300	230	9CK3DY32023130H4	1300	230
9CK3DY23023260HB	2600	230	9CK3DY62023260H4	2600	230
9CK3DY620432600B	2600	3 × 400	9CK3DY6204326004	2600	3 × 400



เครื่องแผ่รังสีแบบนำความร้อนเชิงอุตสาหกรรมและพาณิชย์

ควบคุมด้วยเทอร์โมสแตท ประเภท 9CR



การใช้งานหลัก

ฮีตเตอร์แบบใช้พัดลมเป่าลมสำหรับงานหนักเหล่านี้ถูกออกแบบมาสำหรับการใช้งานระดับมืออาชีพ เชิงพาณิชย์หรืออุตสาหกรรมจะต้องติดตั้งอุปกรณ์เหล่านี้บนผนังแนวตั้งที่สูงจากพื้นหรือกระดานใด ๆ มากกว่า 40 ซม. ช่องลมเข้าด้านบนมาพร้อมกับแผ่นกันที่ป้องกันพัดลมจากหยดของเหลวหรืออนุภาคที่อาจเข้ามา ฮีตเตอร์เหล่านี้มีพัดลมที่มีอัตราไหลสูงแบบเงียบ 3 ตัวและกล่องควบคุมกันน้ำแบบ 2 ชั้น สวิตช์เปิด-ปิดแบบมีไฟ เทอร์โมสแตทควบคุมแบบปรับได้ และเทอร์โมสแตทนิรภัย จนวนกันความร้อนประเภทที่ 1 ของอุปกรณ์เหล่านี้ไม่สามารถใช้ได้ในห้องน้ำและในสถานที่ที่ต้องใช้จำนวนประเภทที่ 2 อุปกรณ์เหล่านี้ไม่ได้ออกแบบมาเพื่อใช้ในสภาพแวดล้อมที่อันตราย มีแบบเหล็กกล้าทาสีและโครงเหล็กสแตนเลส การใช้งานหลักคือการให้ความร้อนกับห้องปฏิบัติการมืออาชีพ บังกะโล ห้องโดยสารรถคน อุปกรณ์ก่อสร้าง ตู้บรรจุภัณฑ์ไฟฟ้าหรือห้องคนขับหัวรถจักร ห้องเทคนิค เตอบน ตู้คอนเทนเนอร์ เครื่องอบแห้ง

คุณสมบัติหลัก

มิติ: ตัวเรือนขนาด 450 x 130 x 150 มม. (ไม่รวมกล่องควบคุมและขา)

การป้องกันน้ำและฝุ่น: IP44

ฮีตเตอร์: อุปกรณ์แบบครีป 3 ตัว ทำจากเหล็กสแตนเลส 304L ครีปทำจากเหล็กสแตนเลส 304 ขนาด 25 x 50 มม. โหลดบนพื้นผิว 3 วัตต์/ซม.²

วัสดุของโครง: แผ่นหนา 0.8 มม. ความแข็งแรงสูง (รับน้ำหนักที่กระจายได้มากกว่า 100 กิโลกรัม) มีสองรุ่น ได้แก่

- แผ่นเหล็กชุบสังกะสีพร้อมสีอีพ็อกซีสีดํา

- แผ่นเหล็กสแตนเลส 304

พัดลม: พัดลมขนาด 120 x 120 มม. อัตราการไหล 3 x 30 ม³/ชั่วโมง 3 ตัว อายุการใช้งาน L10: 50,000 ชม. (>5 ปี) ที่อุณหภูมิ 25°C โดย L10 หมายถึงเวลาตามสถิติที่พัดลมจะยังคงทำงานได้ 90% อายุการใช้งานจะลดลงประมาณ 50% เมื่ออุณหภูมิแวดล้อมเพิ่มขึ้นถึง 50-70°C

การควบคุม:

ตั้งอยู่ในกล่องป้องกัน PA66 IP65 IK10 โดยมีหน้าต่างปิดผนึกได้ให้การเข้าถึงไปยัง:

- เทอร์โมสแตทแบบหลอดและเทอร์มิสเตอร์แบบปรับได้ในช่วง 4 ถึง 40°C

- เทอร์โมสแตทรีเซตด้วยมือชนิดจำกัดสูงเพื่อความปลอดภัยแม้ขัดข้องสำหรับการป้องกันการอุดตันช่องลมออกหรือพัดลมขัดข้อง

การเชื่อมต่อไฟฟ้า: โดยปลั๊กยูโรต่อสายดิน 2 เมตร 3 x 1.5 มม.² (ไม่มีสายเคเบิลในรุ่น 3 เฟส)

การติดตั้ง: ขาดังติดตั้ง 2 ขา

แรงดันไฟฟ้า: เฟสเดียว 230 โวลต์ 50/60 เฮิร์ตซ์ หรือ 400 โวลต์พร้อมขั้วนิวทรัลในรุ่นสามเฟส

กำลังไฟ: เฟสเดียว 230 โวลต์ 2000 วัตต์ 3500 วัตต์ 3 เฟส 4000W

อุณหภูมิแวดล้อม: -20 ถึง +60°C

น้ำหนักสุทธิ: 8.8 kg

ตัวเลือกเสริม:

- สวิตช์ควบคุมอินฟราเรดระยะไกล

- สามารถปรับแต่งรูปร่างได้

น้ำหนักสุทธิ: 8.4 kg

หมายเลขอ้างอิง

โครงเหล็กกล้าทาสีดํา			โครงเหล็กสแตนเลส 304		
หมายเลขอ้างอิง	กำลังไฟ (วัตต์)	แรงดันไฟฟ้า (โวลต์)	หมายเลขอ้างอิง	กำลังไฟ (วัตต์)	แรงดันไฟฟ้า (โวลต์)
9CR34Y33023200HB	2000	230	9CR34Y33023200H4	2000	230
9CR34Y63023300HB	3500	230	9CR34Y63023300H4	3500	230
9CR34Y630433000B	4000	3 x 400	9CR34Y6304330004	4000	3 x 400



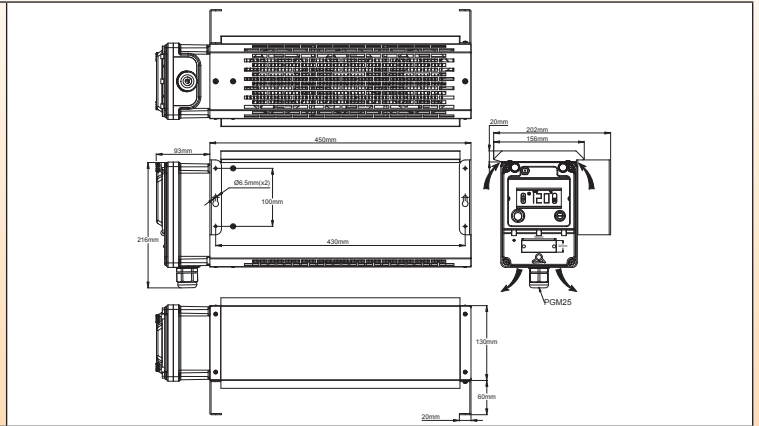
ติดต่อเรา

เว็บไซต์: www.ultimheat.co.th

Cat24-2-5-13

เครื่องแผ่รังสีแบบนำความร้อนเชิงอุตสาหกรรมและพาณิชย์

ควบคุมด้วยระบบอิเล็กทรอนิกส์ ประเภท 9CS



การใช้งานหลัก

ฮีตเตอร์แบบใช้พัดลมสำหรับงานหนักเหล่านี้ถูกออกแบบมาสำหรับการใช้งานระดับมืออาชีพ เชิงพาณิชย์หรืออุตสาหกรรม จะต้องติดตั้งอุปกรณ์เหล่านี้บนผนังแนวตั้งที่สูงจากพื้นหรือกระดานใด ๆ มากกว่า 40 ซม. ช่องลมเข้าด้านบนมาพร้อมกับแผ่นกันที่ป้องกันพัดลมจากหยดของเหลวหรืออนุภาคที่อาจเข้ามา ฮีตเตอร์เหล่านี้มีพัดลมที่มีอัตราไหลสูงแบบเงียบ 3 ตัวและกล่องควบคุมกันน้ำแบบ 2 ขั้ว สวิตช์เปิด-ปิดแบบมีไฟ ระบบควบคุมอุณหภูมิแบบอิเล็กทรอนิกส์พร้อมจอแสดงผลแบบดิจิทัล และเทอร์โมสแตทนิรภัย ฉนวนกันความร้อนประเภทที่ 1 ของอุปกรณ์เหล่านี้ไม่สามารถใช้ได้ในห้องน้ำและในสถานที่ที่ต้องใช้ฉนวนประเภทที่ 2 อุปกรณ์เหล่านี้ไม่ได้ออกแบบมาเพื่อใช้ในสภาพแวดล้อมที่อันตราย มีแบบเหล็กกล้าทาสีและโครงเหล็กสแตนเลส การใช้งานหลักคือให้ความร้อนกับห้องปฏิบัติการมืออาชีพ บังกะโล ห้องโดยสารรถคน อุปรกรณ์ก่อสร้าง ตู้บรรจุภัณฑ์ไฟฟ้าหรือห้องคนขับหัวรถจักร ห้องเทคนิค เตอบน ตู้คอนเทนเนอร์ เครื่องอบแห้ง

คุณสมบัติหลัก

มิติ: ตัวเรือนขนาด 450 x 130 x 150 มม. (ไม่รวมกล่องควบคุมและขา)

การป้องกันน้ำและฝุ่น: IP44

ฮีตเตอร์: อุปกรณ์แบบครบ 3 ตัว ทำจากเหล็กสแตนเลส 304L ครีบทำจากเหล็กสแตนเลส 304 ขนาด 25 x 50 มม. โหลดบนพื้นผิว 3 วัตต์/ซม.²

วัสดุของโครง: แผ่นหนา 0.8 มม. ความแข็งแรงสูง (รับน้ำหนักที่กระจายได้มากกว่า 100 กิโลกรัม) มีสองรุ่น ได้แก่

- แผ่นเหล็กชุบสังกะสีพร้อมสีอีพ็อกซีสีดํา

- แผ่นเหล็กสแตนเลส 304

พัดลม (สำหรับรุ่นที่มีพัดลมเท่านั้น): พัดลมขนาด 120 x 120 มม. อัตราการไหล 3 x 30 ม³/ชั่วโมง 3 ตัว อายุการใช้งาน L10: 50,000 ชม. (>5 ปี) ที่อุณหภูมิ 25°C โดย L10 หมายถึงเวลาตามสถิติที่พัดลมจะยังคงทำงานได้ 90% อายุการใช้งานจะลดลงประมาณ 50% เมื่ออุณหภูมิแวดล้อมเพิ่มขึ้นถึง 50-70°C

การควบคุม: ตั้งอยู่ภายในกล่องป้องกัน PA66 IP65 IK10 โดยมีหน้าต่างปิดผนึกได้ที่ทำให้การเข้าถึงไปยัง:

- ตัวควบคุมอุณหภูมิอิเล็กทรอนิกส์ที่มีการปรับความแตกต่าง จอแสดงผลดิจิทัลที่ช่วงอุณหภูมิ 1/10° และ 4-40°C (สามารถตั้งค่าเป็น °F ได้)

- เทอร์โมสแตทรีเซ็ตด้วยมือขีดจำกัดสูงเพื่อความปลอดภัยแม้ขีดข่องสำหรับการป้องกันการอุดตันช่องลมออกหรือพัดลมขัดข้อง

- สวิตช์นิรภัยเพื่อป้องกันฮีตเตอร์ขัดข้อง (ไม่มีในรุ่น 3 เฟส)

การเชื่อมต่อไฟฟ้า: โดยปลั๊กยูโรต่อสายดิน 2 เมตร 3 x 1.5 มม.² (ไม่มีสายเคเบิลในรุ่น 3 เฟส)

การติดตั้ง: ขาดัง 2 ขาที่ด้านข้าง (สำหรับติดตั้ง)

แรงดันไฟฟ้า: เฟสเดียว 230 โวลต์ 50/60 เฮิร์ตซ์ หรือ 400 โวลต์พร้อมขั้วนิวทรัลในรุ่นสามเฟส

กำลังไฟ: เฟสเดียว 230 โวลต์ 2000 วัตต์ 3500 วัตต์ 3 เฟส 4000W

อุณหภูมิแวดล้อม: -20 ถึง +60°C

น้ำหนักสุทธิ: 9.1 กก.

ตัวเลือกเสริม:

- สวิตช์เปิดปิดอินฟราเรดระยะไกล

- สามารถปรับแต่งรูปร่างได้

หมายเลขอ้างอิง

โครงเหล็กกล้าทาสีดำ			โครงเหล็กสแตนเลส 304		
หมายเลขอ้างอิง	กำลังไฟ (วัตต์)	แรงดันไฟฟ้า (โวลต์)	หมายเลขอ้างอิง	กำลังไฟ (วัตต์)	แรงดันไฟฟ้า (โวลต์)
9CS34Y33023200HB	2000	230	9CS34Y33023200H4	2000	230
9CS34Y63023300HB	3500	230	9CS34Y63023300H4	3500	230
9CS34Y630433000B	4000	3 x 400	9CS34Y6304330004	4000	3 x 400

